

ANÚNCIO/EDITAL 12/2018

Implementação da Pequena Rota Trilho dos Maltezes (Freguesia de Mosteiro)

AVISO AOS PROPRIETÁRIOS DE TERRENOS

Freguesia de: Mosteiro

A Pequena Rota a implementar no lugar de Mosteiro, é um projeto que visa a valorização do património natural do concelho a ser implementada em Oleiros – na freguesia de Mosteiro, vem dar diversidade à oferta de experiências ao longo do percurso e ambicionando alargar o leque de potenciais utilizadores. Pretende-se a valorização e recuperação de trilhos antigos, bem como a dinamização local.

Inserindo-se na estratégia de organização e valorização dos pontos de interesse do município, será um eixo turístico de características polivalentes para dar resposta aos diferentes públicos e ampliar o interesse de qualquer visitante em conhecer a região.

A sua implementação requer a abertura/limpeza de pequenas “veredas” e desobstrução de passagem, o que inclui corte de matos existentes e pequenas desramações de árvores ou arbustos. Todos os trabalhos serão feitos por gestão moto-manual da vegetação, sendo o material sobranete incorporado no solo. Em alguns casos será necessária a implementação de pequenos pontões ou passadiços.

Os trabalhos terão início a partir de 01 de maio de 2018, nos locais assinalados em planta anexa. Informação mais detalhada sobre os locais e datas de intervenção poderá ser obtida na Câmara Municipal de Oleiros (Gabinete Técnico Florestal do Município de Oleiros, presencialmente nas suas instalações, telefonicamente através do n.º 272 680 130, durante os dias úteis, das 9.00h às 12.30h e das 14.00h às 17.30h, ou ainda através do endereço de correio eletrónico gflorestal@cm-oleiros.pt).

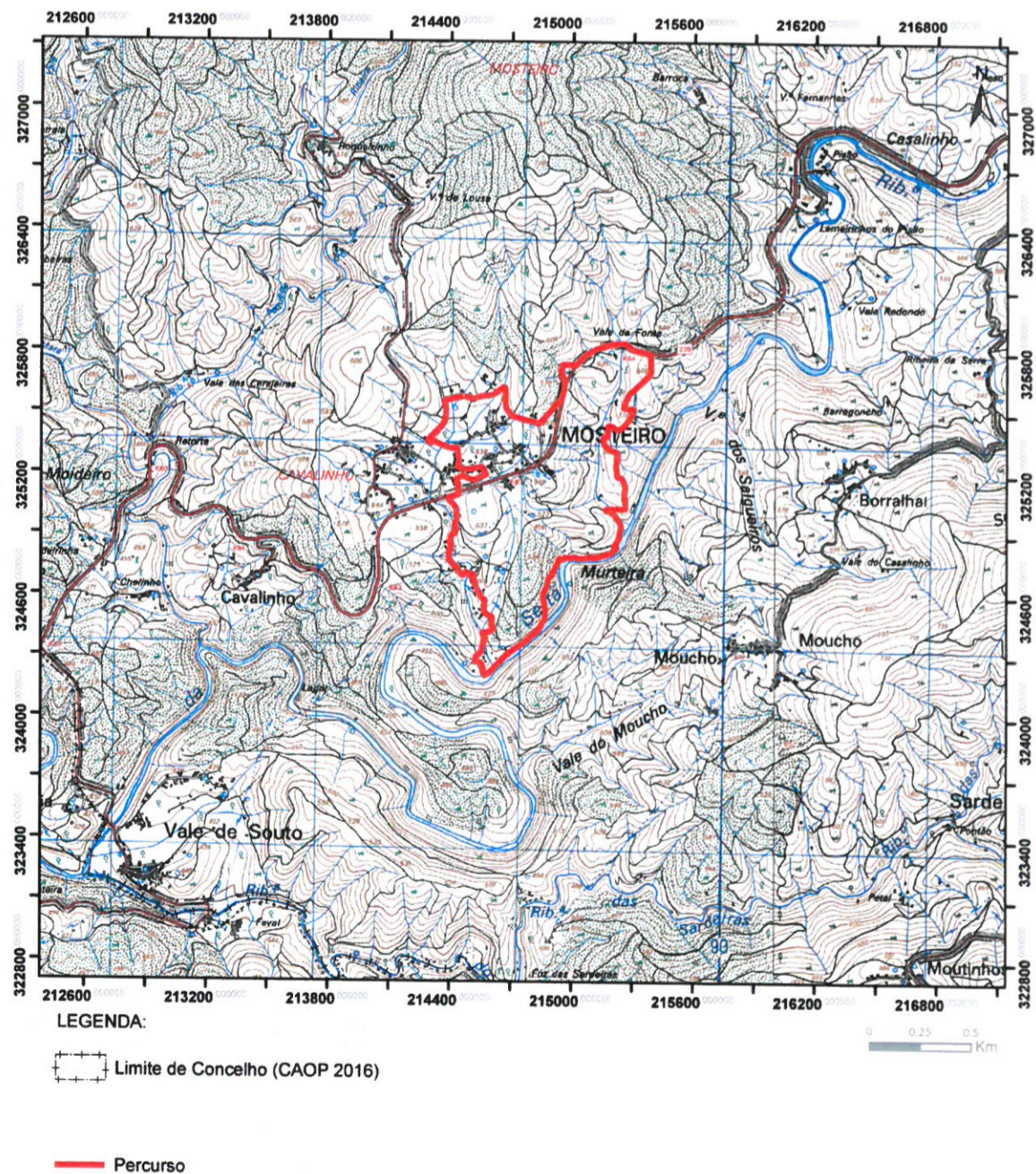
E para constar se lavrou o presente anúncio/edital que vai ser afixado nos lugares designados por lei, na impossibilidade de contactar pessoalmente todos os proprietários.

Município de Oleiros, 05 de Abril de 2018.

O Vice-presidente da Câmara Municipal



 (Victor Manuel da Conceição Antunes)
 Vice-Presidente
 No uso das Competências delegadas
 despacho N.º 34, de 26/01/2018

Anexo:



Planta de Localização

Carta Militar

	Cartografia Entidade Proprietária: Instituto Geográfico do Exército; Entidade Produtora de Cartografia: IGEM; Data de edição: 1993; Série Cartográfica Oficial: Série MBM 1/25000; Sistema de Referência: Datum Lisboa; Elipsóide: Internacional; Projeção: Transversa Mercator; Escala Posicional: deve inferior a 5 metros; Escala Temática: a representatividade é superior a 90%; As coordenadas retangulares associadas à quadrícula referem-se ao Ponto Físico; Entidade Produtora de Cartografia Temática: Plurab; Precisão Posicional Nominal: 10,12		Requerente/Processo:	Escala
			Projeto:	1:25,000 Carta Militar
		Data: 26-03-2018	Técnico:	277 278